

# LA COMMUNE DE GESVES VOUS INFORME

## Renseignements généraux

Tél. 083/670.300 - Fax 083/670.334

[www.gesves.be](http://www.gesves.be)

Ouverts tous les jours de 9h à 12h30  
Permanence assurée tous les mercredis  
de 14 h à 19h30 sauf juillet et août.



## LA COMMUNE DE GESVES RECRUTE

### UN CONCIERGE (M/F) À TEMPS PLEIN POUR LE SITE «MAISON DE L'ENTITÉ - ECOLE DE L'ENVOI - CRÈCHE» À FAULX-LES TOMBES.

#### CONDITIONS D'ACCÈS À LA PROCÉDURE DE RECRUTEMENT :

- Détenir un PASSEPORT APE valide, délivré par le FOREM.
- Jouir des droits civils et politiques.

#### CONTRAT PROPOSÉ :

- Engagement sous régime APE contractuel (à durée indéterminée) à temps plein.
- Barème : Echelle RGB E2 (employé(e) auxiliaire d'administration).
- Logement dans la conciergerie obligatoire (contrat de location ou avantage en nature).
- Entrée en fonction: juillet/août 2013.

#### DESCRIPTION ABRÉGÉE DE LA FONCTION :

- Habiter sur le site, dans la conciergerie de la Maison de l'Entité.
- Gestion des salles mises en location : accueil des demandeurs - visites - états des lieux - gestion des clefs.
- Surveillance générale du site, des bâtiments, des parkings et des abords avec constat et signalement des désordres ou dégradations.
- Entretien, maintenance et nettoyage de la Maison de l'Entité, des parkings et des abords de l'ensemble du site (pelouses et jardins, parterres).
- Ramassage des déchets sur le site, y compris poubelles extérieures (école, parking).
- Surveillance des équipements et des installations de chauffage et assistance aux entrepreneurs lors des dépannages (électricité, chauffage, vidange fosses septiques, etc.).
- Gestion et suivi des systèmes d'alarme.
- Réception et enregistrement des réclamations des occupants et communication à l'échevin responsable des bâtiments.
- Participation aux réunions du Comité de gestion.

#### COMPÉTENCES SOUHAITÉES :

- Travaux d'entretien parcs et jardins.
- Technicien de surface (M/F), avec expérience en milieu scolaire.
- Techniques de base en bricolage et peinture.
- Une expérience dans un emploi similaire (secteur public ou privé), représente un atout.

#### QUALITÉS REQUISES :

- Rigueur, créativité, organisation, sens pratique, sens des responsabilités, respect d'autrui, bonne communication, conscience professionnelle, discrétion, ...

Les renseignements complémentaires relatifs à l'emploi peuvent être obtenus auprès de M. Daniel BRUAUX, Secrétaire communal, au 083/670 333.

#### INTÉRESSÉ(E) ?

Transmettez IMPÉRATIVEMENT (1) une lettre de motivation, (2) un CV et (3) une copie de votre passeport APE au plus tard pour le **27/06/2013**, par courrier adressé à l'Administration Communale de Gesves - Chaussée de Grampinne, 112 à 5340 Gesves ou par courriel à [daniel.bruaux@publink.be](mailto:daniel.bruaux@publink.be).

## ENSEIGNEMENT COMMUNAL

### Ecole Communale de l'Envol

Rue des Ecoles, 2 - 5340 Faulx-les Tombes - <http://www.ecenvol.com>

#### Journée « portes ouvertes » à l'occasion de la journée des parents le samedi 22 juin 2013

#### Renseignements et inscriptions:

Tous les jours du lundi 1 juillet  
au vendredi 5 juillet et à partir du 19 août 2013  
Uniquement sur rendez-vous téléphonique  
au 081/579.200 ou 0496/610.482  
Direction : christine pitance  
[ecolenvol@gmail.com](mailto:ecolenvol@gmail.com)  
Le projet d'établissement est téléchargeable sur le site



### Ecole Communale la Croisette -

Rue de la Croisette, 17 - 5340 sores

#### Journée « Portes Ouvertes - Marche parrainée » le dimanche 23 juin 2013

Renseignements et inscriptions :  
Tous les jours jusqu'au 5 juillet  
et à partir du 26 août 2013 sur rendez-vous - 0479/910.194  
Direction : véronique gillet  
[ec002926@adm.cfwb.be](mailto:ec002926@adm.cfwb.be)



## A VOTRE AGENDA :

### Conférence du Cercle Horticole gesvois le lundi 18 juin 2012

Le 18 juin, à 19h30, le Cercle Horticole Gesvois tient sa conférence sur la pollinisation et les insectes utiles - Cette conférence sera donnée par M Georges KAISIN

Lieu : Salle de la Pichelotte - Rue de la Pichelotte, 9 - Gesves

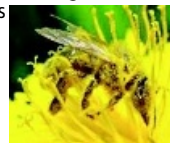
Inscription comme membre du cercle possible le jour même.

Inscription gratuite pour tous les gesvois

Pour tout renseignement :

Mr Albert Meekers - Président - 083/677.437

Mr Maurice Timsonet - Secrétaire - 083/677.224



### Balade dominicale le dimanche 24 juin 2012

Chaque dernier dimanche du mois, le Syndicat d'Initiative de Gesves propose une balade pédestre. Grâce au concours des bénévoles du SI Gesves, elles sont gratuites, guidées et commentées. Elles se veulent un moment familial, convivial, sans performance sportive.

Départ à 14 heures à la Chapelle du Pré d'Amite à Gesves

### Conférence du Cercle Horticole gesvois le mardi 19 juin 2012

Thème : Légumes frais pour l'hiver. L'orateur du jour sera André SANSDRAP.

Adresse : Salle de la Pichelotte, Rue de la Pichelotte 9c à 5340 Gesves

Entrée gratuite pour les gesvois. Abonnement payant pour les non gesvois.

Renseignements utiles auprès de :

M. Albert Meekers, Président,  
tél : 083/677 437, [cercle.horticole.gesvois@gmail.com](mailto:cercle.horticole.gesvois@gmail.com)

M. Maurice Timsonet, Secrétaire,  
tél : 083/677 224, [mauricetimsonet@hotmail.com](mailto:mauricetimsonet@hotmail.com)

Tous les événements qui ont lieu sur le territoire gesvois sont repris dans l'Agenda du site internet communal: [www.gesves.be](http://www.gesves.be)